





Nazwa organu prowadzącego państwowy zasób geodezyjny i kartograficzny	<b>PREZYDENT MIASTA WAŁBRZYCHA</b>
Identyfikator ewidencyjny materiału zasobu	<b>P.0265.1981.B</b>
Nazwa materiału zasobu	<b>mapa zasadnicza</b>
Data wykonania kopii materiału zasobu	<b>2021.12.14</b>
Imię, nazwisko i podpis osoby reprezentującej organ	<b>INSPEKTOR Marcin Pilch</b>

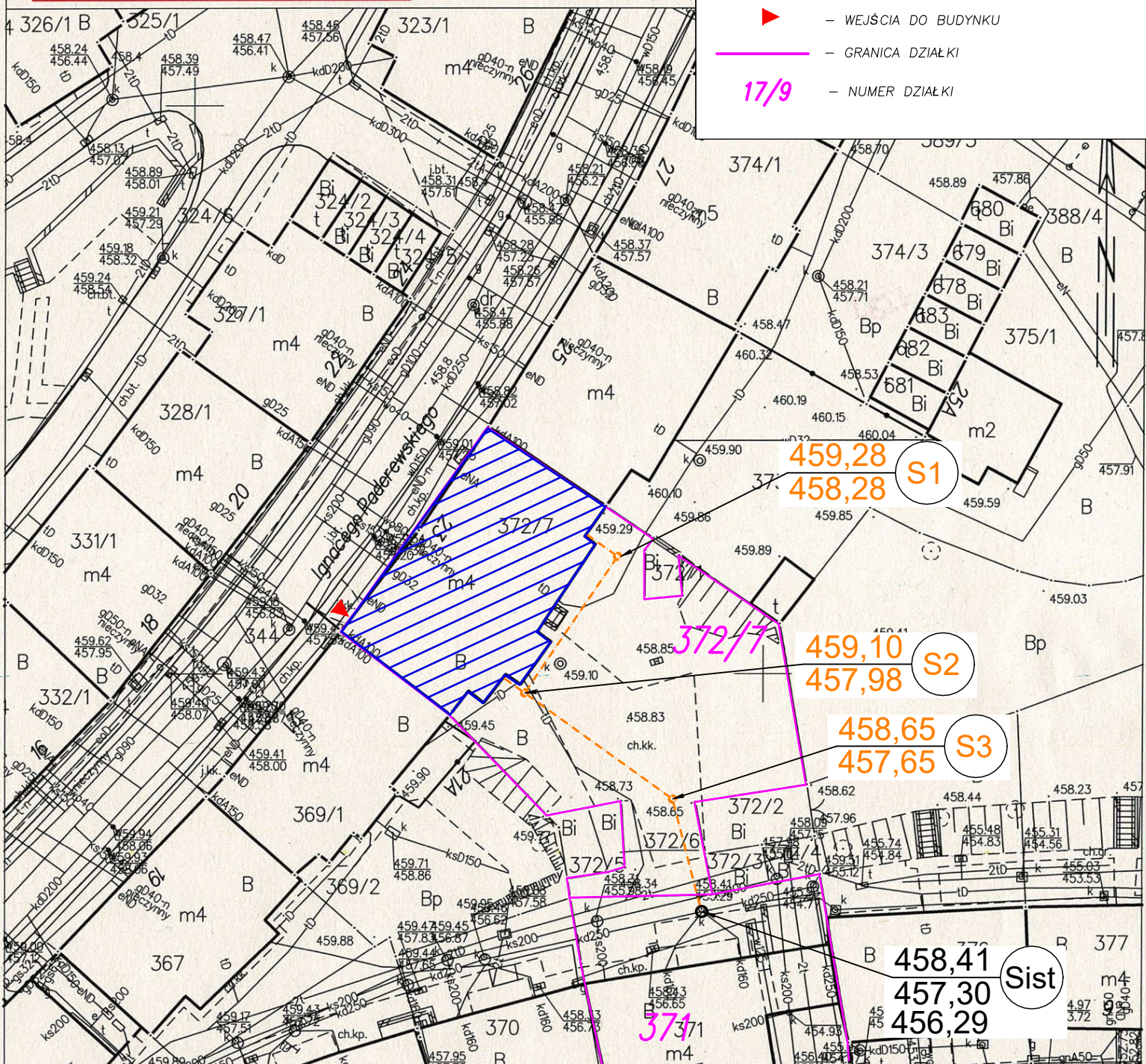
# MAPA ZASADNICZA SKALA 1:500

Układ odniesienia: PL-E TRF 89, układ wsp. płaskich: PL-2000 stref

Kod sekcji mapy: 5.141.32.12.4.4; 5.14

**LEGENDA:**

-  - BUDYNEK OBJĘTY OPRACOWANIEM
-  - PROJ. KANALIZACJA DESZCZOWA Ø160
-  - WEJŚCIA DO BUDYNKU
-  - GRANICA DZIAŁKI
- 17/9** - NUMER DZIAŁKI



**Biuro projektowe INSTAL-SAN Mateusz Oźga**  
ul. Równoległa 12/3, 58-310 Szczawn-Zdrój  
tel. 722-371-666

Inwestor: Wspólnota Mieszkaniowa ul. Paderewskiego 23 58-302 Wałbrzych		Objekt: Budynek wielorodzinny dz. nr 372/7, 371 obręb nr 21 Nowe Miasto		
Temat: "Odprowadzenie wód opadowych z rur spustowych z budynku przy ul. Paderewskiego 23 w Wałbrzychu"		Stadium: PZT	Branża: S	Data: 12.2021
Projektant:	mgr inż. Mirosław Kociumbas Upr. nr 245/02/DUW	Tytuł rysunku:		Skala: 1:500
Asystent:	inż. Mateusz Oźga	PLAN SYTUACYJNY		Nr rys. 1